



CADENZA

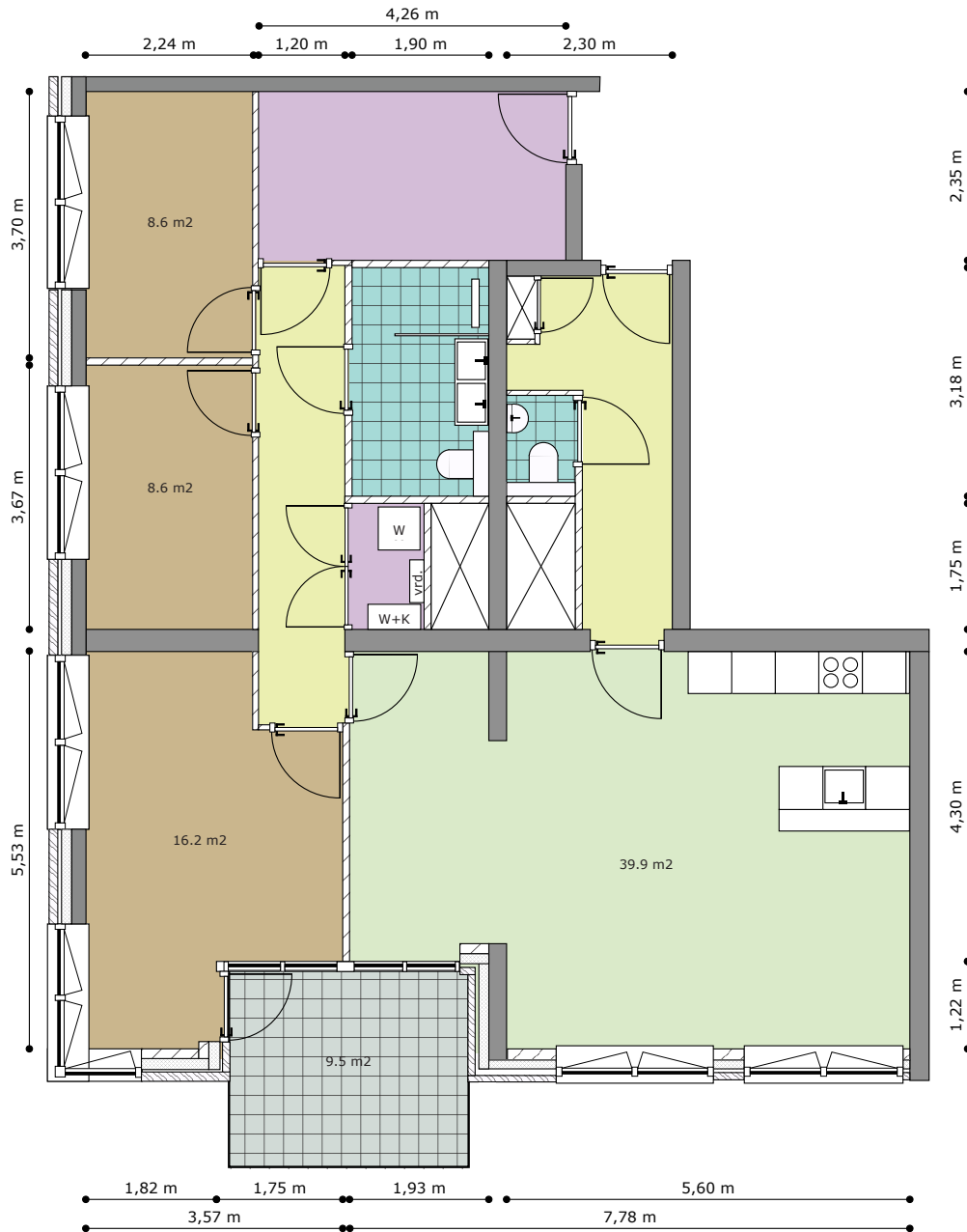
Type: 17

Verdieping: 17e verdieping

Huisnummer: 340

Totale gebruiksoppervlak: 115 m²

« Zwaluwenstraat »



« Hogeweg »

Legenda

Woonkamer/Keuken

Slaapkamer

Toilet/Badkamer

Hal/Overloop

Berging/Kast

Buitenruimte

vrd.vv.: Verdeler vloerverwarming

wm: Opstelplaats wasapparatuur

w+k: Warmte + koude installatie



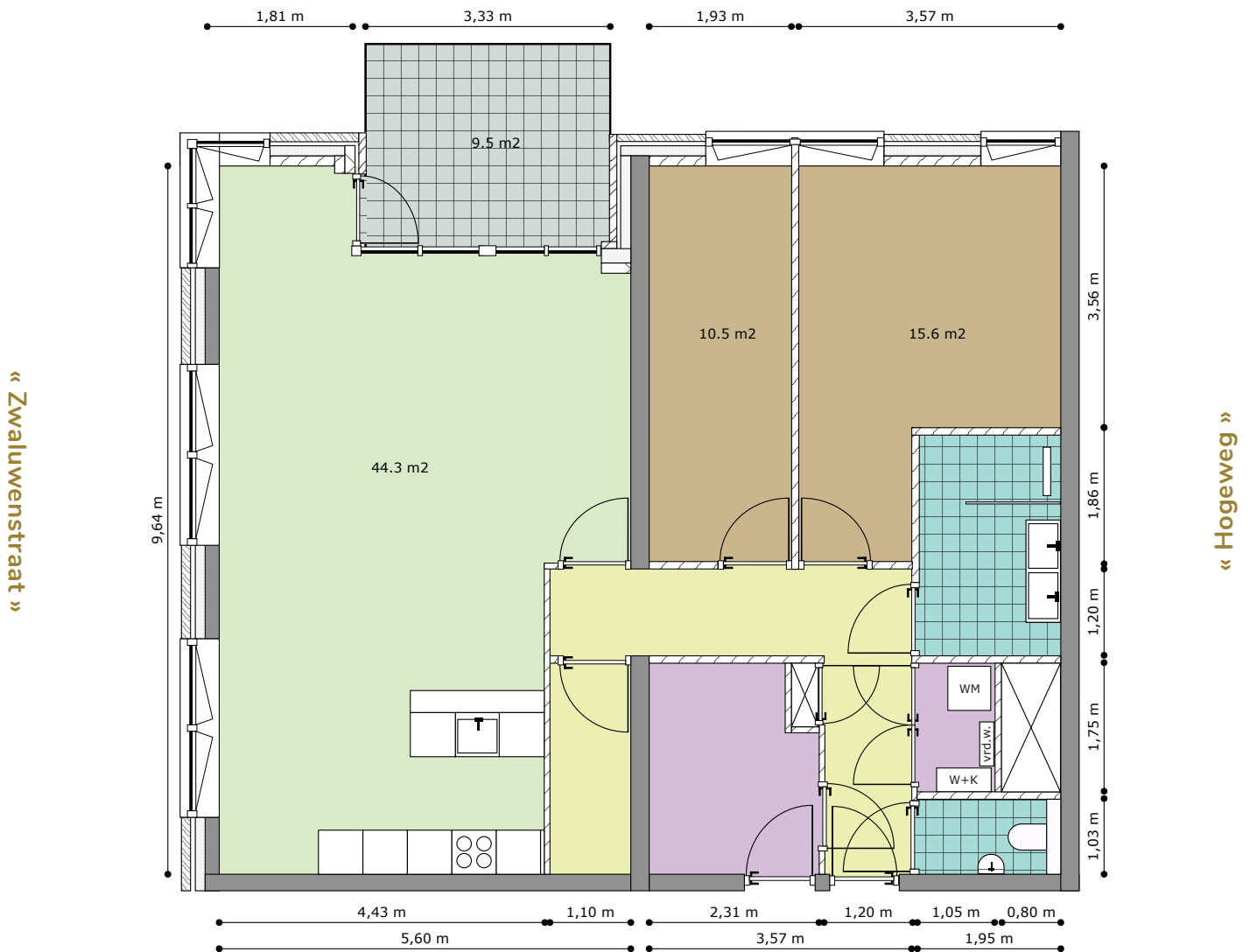
Buitenruimte gelegen
op het zuidwesten

Type: 18a

Verdieping: 17e verdieping

Huisnummer: 342

Totale gebruiksoppervlak: 104,1 m²



Legenda

- Woonkamer/Keuken
- Hal/Overloop
- Slaapkamer
- Berging/Kast
- Toilet/Badkamer
- Buitenruimte
- vrd.vv.:** Verdeler vloerverwarming
- wm:** Opstelplaats wasapparatuur
- w+k:** Warmte + koude installatie



Buitenruimte gelegen
op het noordoosten

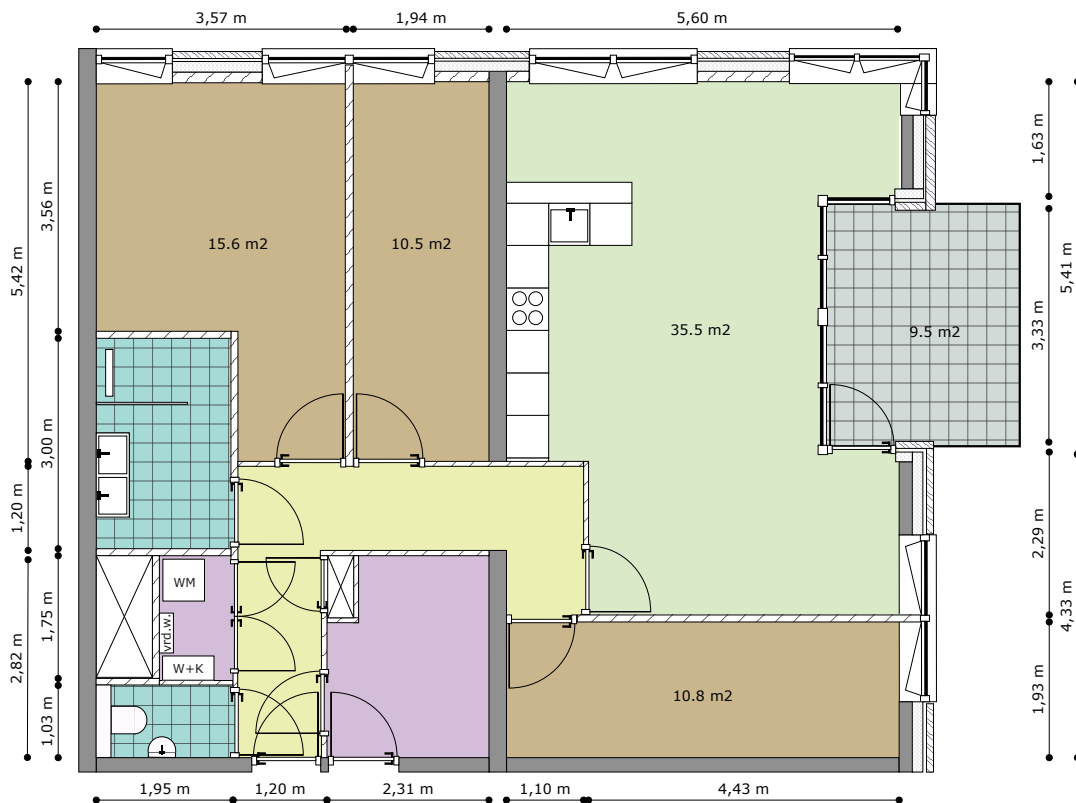
Type: 18b

Verdieping: 17e verdieping

Huisnummer: 344

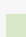
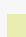




Totale gebruiksoppervlak: 103,5 m²

« Zwaluwenstraat »



« Hogeweg »

Legenda

- | | | |
|---|--|--|
|  Woonkamer/Keuken |  Hal/Overloop | vrđ.vv.: Verdeler vloerverwarming |
|  Slaapkamer |  Berging/Kast | wm: Opstelplaats wasapparatuur |
|  Toilet/Badkamer |  Buitenruimte | w+k: Warmte + koude installatie |



Buitenruimte gelegen
op het zuidoosten



CADENZA

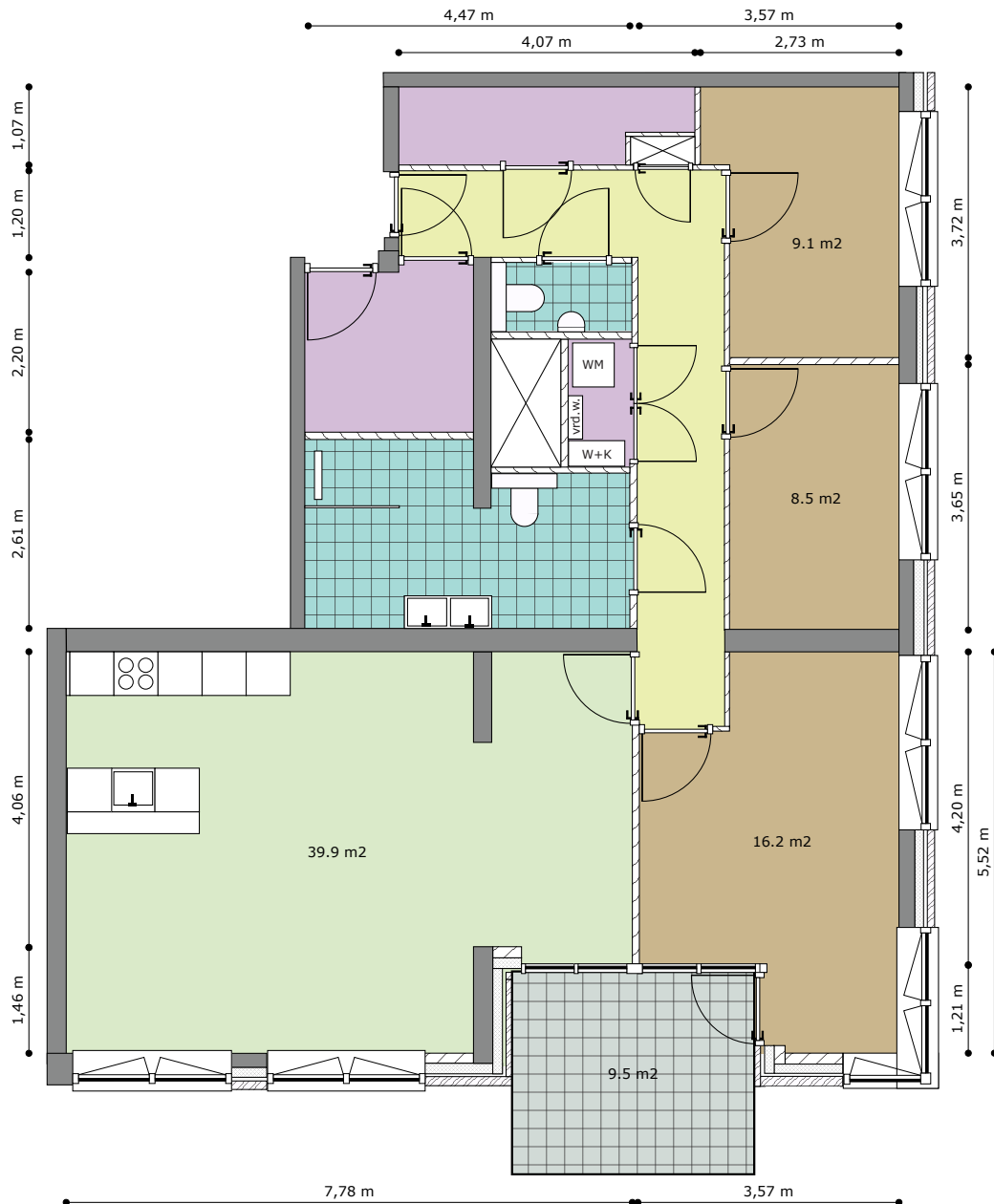
Type: 19

Verdieping: 17e verdieping

Huisnummer: 346

Totale gebruiksoppervlak: 116,7 m²

« Zwaluwenstraat »



« Hogeweg »

Legenda

Woonkamer/Keuken

Slaapkamer

Toilet/Badkamer

Hal/Overloop

Berging/Kast

Buitenruimte

vrd.vv.: Verdeler vloerverwarming

wm: Opstelplaats wasapparatuur

w+k: Warmte + koude installatie



Buitenruimte gelegen
op het zuidwesten